

Schlüter®-TRENDLINE

Profile für Designwelten



© Copyright 2013 by Ceramiche Atlas Concorde S.p.A.

Hochwertiges Design für aktuelle Fliesentrends



I N N O V A T I O N E N M I T P R O F I L





Hochwertiges Design für aktuelle Fliesentrends

Inspiziert von aktuellen Einrichtungstrends – von Landhaus bis Bauhaus – gestalten Sie Wohnwelten Ton in Ton oder kontrastreich ganz nach Ihrem Geschmack. Für die Profilverien Schlüter®-QUADEC, -RONDEC und -JOLLY stehen Ihnen die neuen, attraktiven Varianten aus der Schlüter®-TRENDLINE Serie zur Verfügung. Mit den passenden Innen- und Außenecken setzen Sie Akzente bis ins kleinste Detail. Die Profile verfügen dank ihrer hochwertigen Pulverbeschichtung über eine Strukturoberfläche, die neben der attraktiven Farbgebung auch ein haptisches Erlebnis bietet.





GREIGE – von zeitloser Eleganz bis zu mediterranem Ambiente

Der Fliesentrend Greige bringt mit Farbabstufungen von Hellbeige bis Dunkelgrau geschmackvolle und zeitlose Einrichtungsvielfalt in Küchen, Wohn- und Badezimmer. Passend dazu bietet die neue Schlüter®-TRENDLINE Profilsérie grenzenlose Gestaltungsmöglichkeiten.

Wer es lieber Ton in Ton mag, findet das passende Profil zu jeder Fliese aus dem Greige Farbkasten. Doch auch für Liebhaber von dekorativen Kontrasten bietet die Schlüter®-TRENDLINE Serie eine große Auswahl an pulverbeschichteten Schlüter Profilen im neuen Greige Gewand.

Wie Sie sich auch entscheiden, mit Schlüter®-TRENDLINE können Sie viele Kombinationsmöglichkeiten nutzen, um mit den neuen Greige Tönen elegante und gemütliche Lebensräume zu gestalten. Die warmen Farbtöne lassen eine mediterrane, natürliche Atmosphäre entstehen, während die kühleren Greige Farbtöne Einrichtungen stilvoll und geradlinig in Szene setzen.

Für welchen Einrichtungsstil Sie sich auch begeistern, mit der Greige Farbpalette von Schlüter®-TRENDLINE stehen Ihnen alle gestalterischen Freiheiten offen.

TSG
grau

TSSG
steingrau

TSB
beige

TSC
creme

TSBG
beigegrau

TSI
elfenbein



**TSDA**

dunkelanthrazit

TSLA

hellanthrazit

TSSG

steingrau

TSG

grau

BETONOPTIK – von klassischem Schick bis zu puristischem Minimalismus

Wand- und Bodenbeläge in Betonoptik erfreuen sich immer größerer Beliebtheit. Denn sie schaffen vielfältige Gestaltungsmöglichkeiten, die sich durch ihre Graustufungen in zahlreichen Einrichtungsstilen wiederfinden.

Die neuen Schlüter®-TRENDLINE Profile runden nicht nur die Wohnraumgestaltung, inspiriert vom Einrichtungstrend „Betonoptik“, perfekt ab. Die Profile fügen sich entweder dezent und elegant in die einfarbige Gestaltung von Wand und Boden ein, oder setzen Kontraste in verschiedenen Nuancen der Farbe Grau.

Ihrer Kreativität sind mit den neuen Schlüter®-TRENDLINE Profilen passend zu den Betonoptiken keine Grenzen gesetzt.





HOLZOPTIK – von natürlicher Eleganz bis zu rustikaler Hüttenromantik

Der Trend „Holzoptik“, der die Natürlichkeit von Holz authentisch auf keramische Wand- und Bodenbeläge überträgt, ist auch Inspiration für die neuen Schlüter®-TRENDLINE Profile. Die Nähe zur Natur, aber auch die Alltagstauglichkeit sowie die energieeffizienten Vorteile keramischer Wand- und Bodenbeläge zeichnen diesen Trend aus.

Zunehmend begeistern sich Bauherren und Sanierer für die keramischen Fliesen in Holzoptik, die nicht nur optisch herausstechen. Sie sind zudem pflegeleicht, wasserunempfindlich und vor allem die beste Basis für Fußbodenheizungen. Ein Vorteil also in puncto Energiesparen.

Die Bandbreite der Holzfarben variiert von hellbeigen über dunkelbraune bis hin zu rotbraunen Farbtönen. Nordic-Look, Landhausstil und exquisite Edelholzeinrichtungen – für alle Wohnwelten bietet die Schlüter®-TRENDLINE Farbpalette den passenden Wandabschluss.

TSR
rostbraun

TSOB
bronze

TSI
elfenbein





TSR
rostbraun

TSDA
dunkelanthrazit

TSLA
hellanthrazit

METALLOPTIK – von Vintagelook bis zu Industrial Design

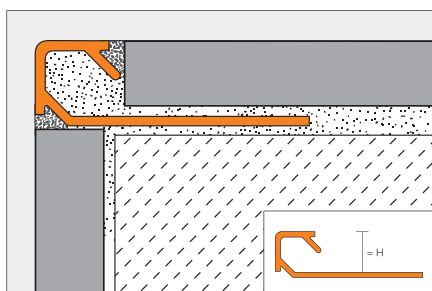
Innovativ und mit wachsender Bedeutung erhält die Metalloptik auf Wand und Boden Einzug in das moderne Heim. Leichter Glanz und changierende Lichteffekte verleihen Ihrem Zuhause ein stilvolles und weltstädtisches Ambiente. Mit den passenden Schlüter®-TRENDLINE Profilen bleiben Sie auch an Wandecken und Abschlüssen individuell bis ins kleinste Detail.

Inspiziert von Industriematerialien wie Cortenstahl schaffen die neuen Oberflächen weltstädtische Atmosphäre. Ob Vintage oder Industrial Look – die neuen Schlüter®-TRENDLINE Profile akzentuieren Lebensräume mit vielseitigen Möglichkeiten. Ton in Ton, Dunkelmetallic oder Rostbraun, in der neuen Schlüter®-TRENDLINE Serie finden Sie das passende Profil zu Ihrem Einrichtungsgeschmack.

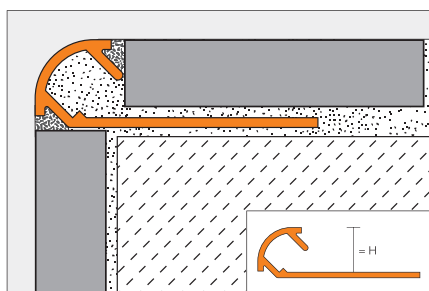
Dank des bewährten Pulverbeschichtungsverfahrens besitzen die Profile eine Strukturoberfläche, die vor allem in Kombination mit Fliesen in Metalloptik ein besonderes haptisches Erlebnis ist.



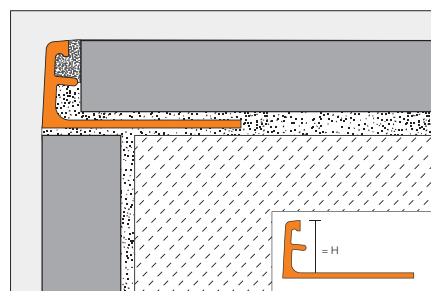
Schlüter®-QUADEC-TS



Schlüter®-RONDEC-TS



Schlüter®-JOLLY-TS



Höhen

| Schlüter®-TRENDLINE | | | |
|-------------------------|---------------------|---------------------|--------------------|
| Alu strukturbeschichtet | | | |
| H = mm | Schlüter®-QUADEC-TS | Schlüter®-RONDEC-TS | Schlüter®-JOLLY-TS |
| 4,5 | • | | |
| 6 | • | • | • |
| 8 | • | • | • |
| 10 | • | • | • |
| 11 | • | • | • |
| 12,5 | • | • | • |

Farben



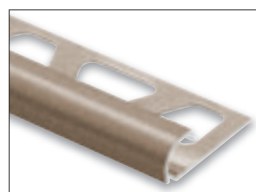
TSI
elfenbein



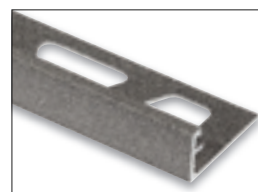
TSC
creme



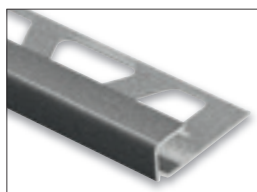
TSBG
beigegrau



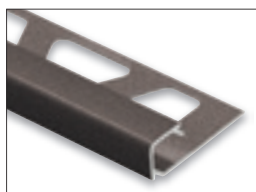
TSB
beige



TSSG
steingrau



TSG
grau



TSOB
bronze



TSLA
hellanthrazit



TSDA
dunkelanthrazit



TSR
rostbraun



i

Informativ. **Für alle, die gerne mehr wissen wollen!**

Ist es uns gelungen, Sie für die Produkte von Schlüter-Systems zu begeistern?
Dann wollen Sie jetzt bestimmt gerne mehr wissen. Am schnellsten geht das im Internet.
Unter www.schlueter.de finden Sie weiterführende Informationen auf einen Klick.



Ihr Fachhändler:



I N N O V A T I O N E N M I T P R O F I L

Schlüter-Systems KG · Schmölestraße 7 · D-58640 Iserlohn
Tel.: +49 2371 971-0 · Fax: +49 2371 971-111 · info@schlueter.de · www.schlueter.de